



PAVILLON
KENNEDY

AVENUE KENNEDY - NÎMES

LOCAL 1

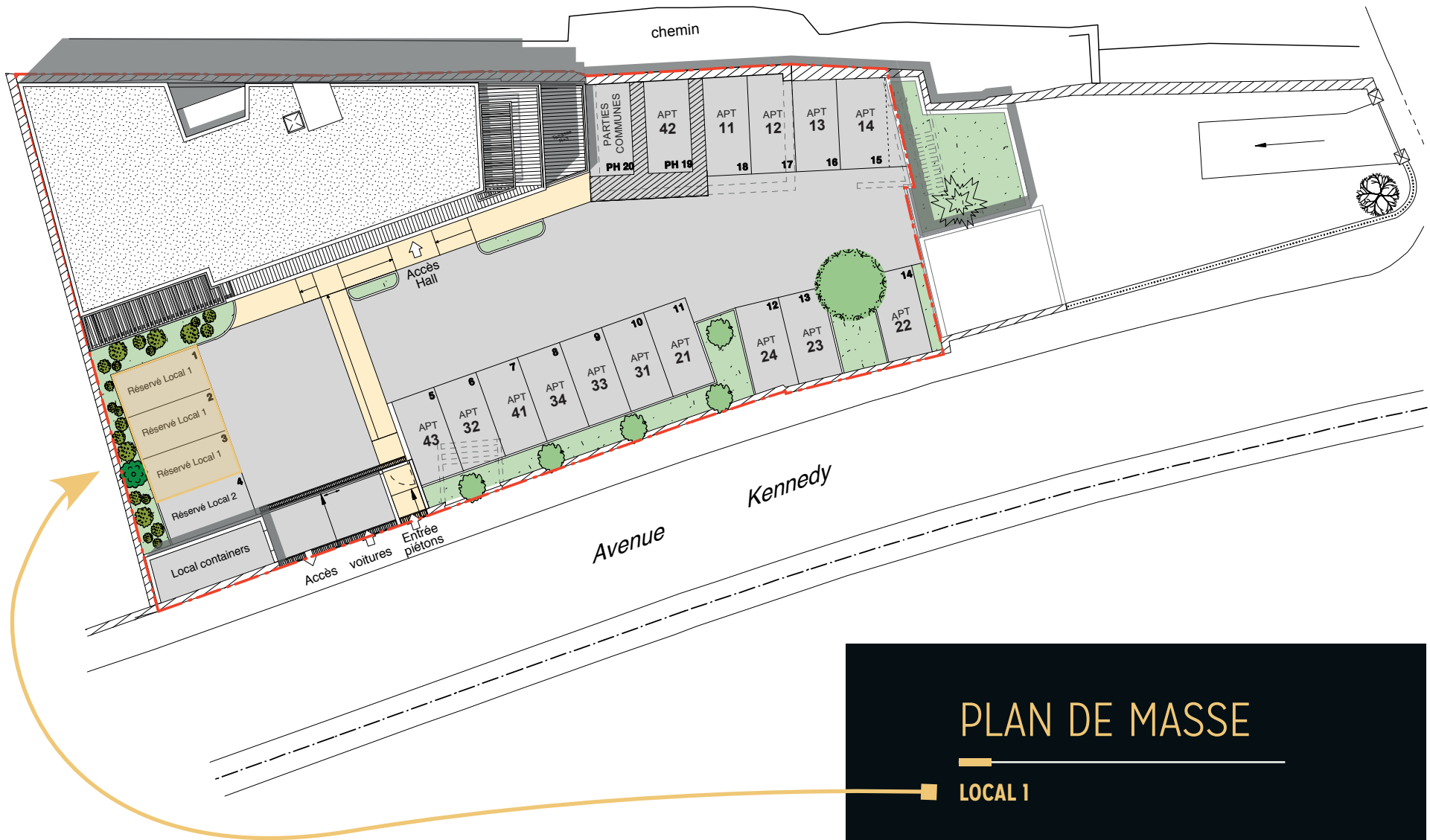


PERSPECTIVE
FACE À L'AVENUE KENNEDY



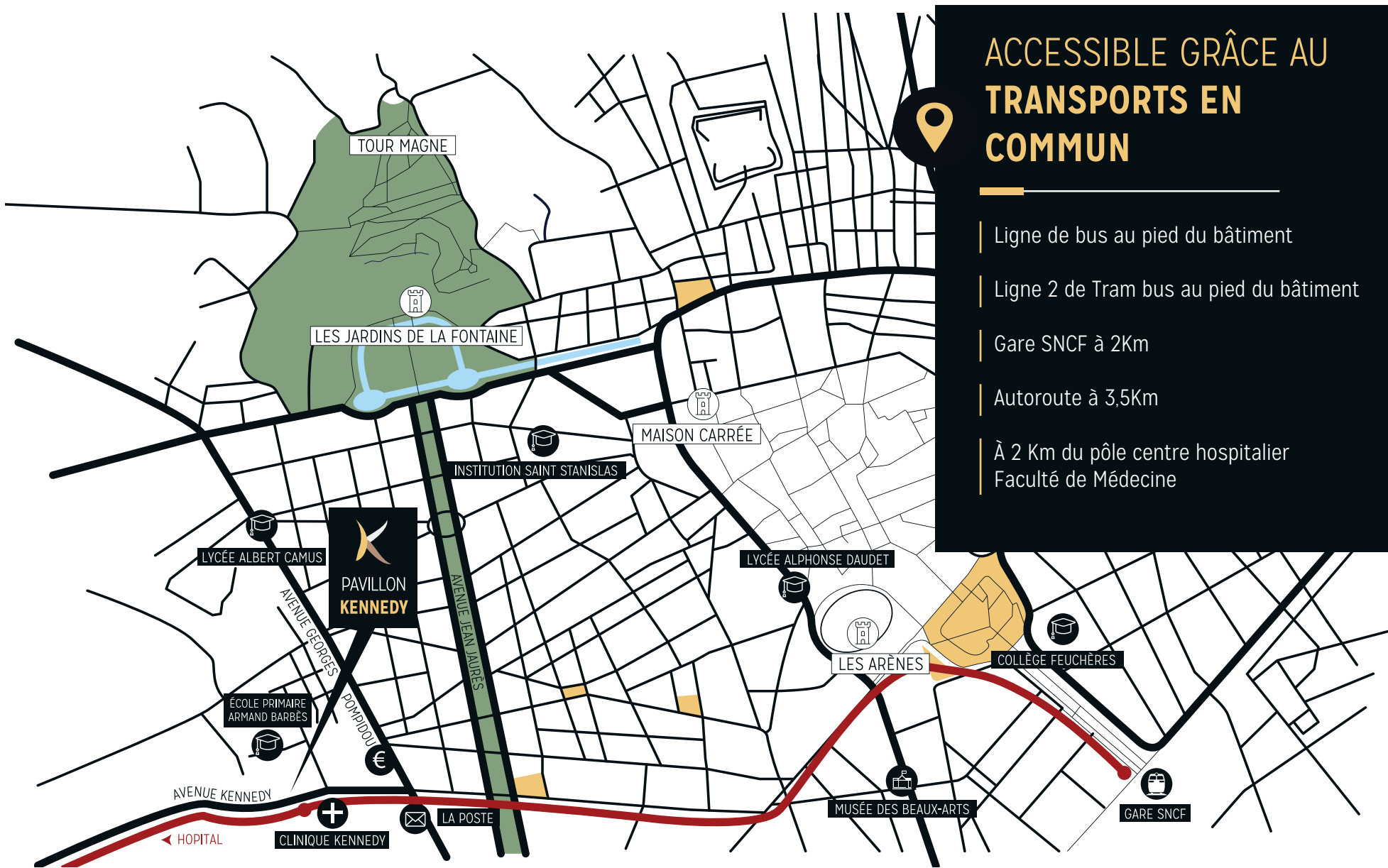
PERSPECTIVE

LOCAL 1



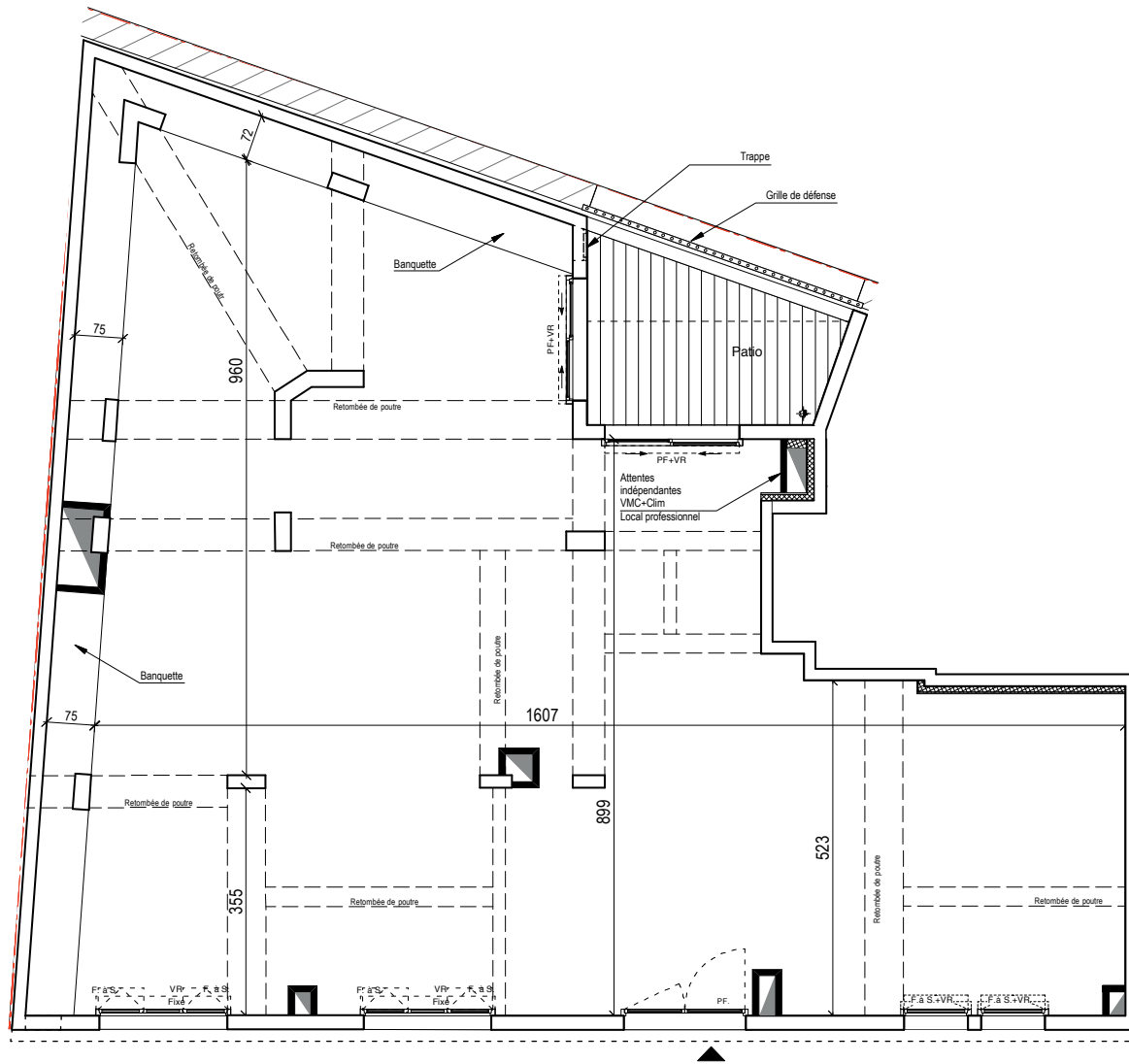
PLAN DE MASSE

— LOCAL 1



ACCESSIBLE GRÂCE AU TRANSPORTS EN COMMUN

- | Ligne de bus au pied du bâtiment
- | Ligne 2 de Tram bus au pied du bâtiment
- | Gare SNCF à 2Km
- | Autoroute à 3,5Km
- | À 2 Km du pôle centre hospitalier
Faculté de Médecine



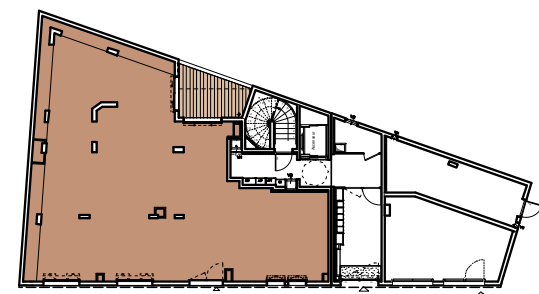
PLAN DU LOCAL

Surface Habitable

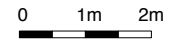
Patio

144,00 m²

8,00 m²



- Légende:**
- | | | | | | | | | | | | | | |
|--|---------------------------|-----------|------------------------|----------|---------------------------|-----------|---------------|-----------|---------------|--|-------------|--|----------|
| | Gaine technique | LL | Emplacement Lave-Linge | R | Emplacement Réfrigérateur | PF | Porte-fenêtre | VR | Volet roulant | | Descente EP | | |
| | Soffites et faux-plafonds | C | Emplacement Cuisson | F | Fenêtre | S | Soufflet | Al | Allège | | Cumulus | | Pissette |







LES PRESTATIONS



- | Fibre optique
- | Patio
- | Vitrages antieffraction SPI0
- | Accès PMR sécurisé à la résidence par visiophone
- | 3 Places de stationnement



UN LIEU DE KARACTÈRE

À quelques pas du centre-ville historique, des transports en commun, des écoles et de tous les commerces de proximité, Pavillon Kennedy vous offre les avantages du travail en ville, au sein d'un quartier réputé, calme et convivial. Un arrêt de bus ainsi qu'un arrêt de la ligne 2 de Tram Bus, desservant l'hôpital et la gare, sont placés au pied de la résidence.

Située à moins de 300 mètres de l'avenue Jean Jaurès, Pavillon Kennedy conjugue à merveille vie professionnelle et vie de quartier dans un environnement remarquablement préservé avec la facilité de se rendre aux points stratégiques de Nîmes. Sur un terrain en hauteur et planté d'un cèdre et d'un marronnier centenaire, Pavillon Kennedy permet de profiter d'une vue panoramique vers la ville et ses monuments.

La résidence sécurisée compte 15 logements du T2 au T3 ainsi que 2 locaux à vocation de bureaux en pied d'immeuble. Les stationnements en rez-de-chaussée sont sécurisés par un portail automatique. L'avenue Kennedy est clôturée par un mur en pierre et la rue Barbès est clôturée par les vestiges de l'enceinte romaine.

MISE À DISPOSITION

JUIN 2021



