

Logement **102**

Niveau 1

T1 bis

Libre

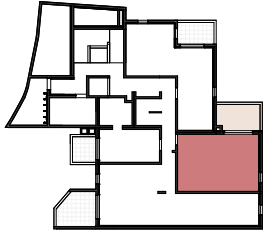


TABLEAU DE SURFACE

(y compris placard)

Séjour/Cuisine	31.96 m ²
SDB	6.79 m ²
Surface Habitable	38.75 m²
Balcon	9.67 m ²

Tout en conservant les caractéristiques essentielles du plan, la société se réserve la possibilité d'y apporter des modifications pour des raisons techniques ou d'amélioration. Les faux plafonds, retombées et emplacement des équipements sont figurés à titre indicatif.

Plan pré-com 26.01.2024



Légende

	Soffite haute HSFP 2.10m min.
	Tableau électrique
	BEC Ballon d'eau chaude

F	Fenêtre
PF	Porte fenêtre
F all vitrée	Fenêtre avec allège vitrée
VR	Volet roulant électrique

	Emplacement Cuisinière		Emplacement Lave-Linge
	Emplacement Réfrigérateur		Emplacement Lave-Vaisselle

	Radiateur
	Sèche-serviettes
	Prise TV
	Appareil extérieur

