

Appartement N° 203

R+2

T2

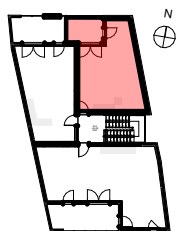


TABLEAU DE SURFACES
(y compris placards)

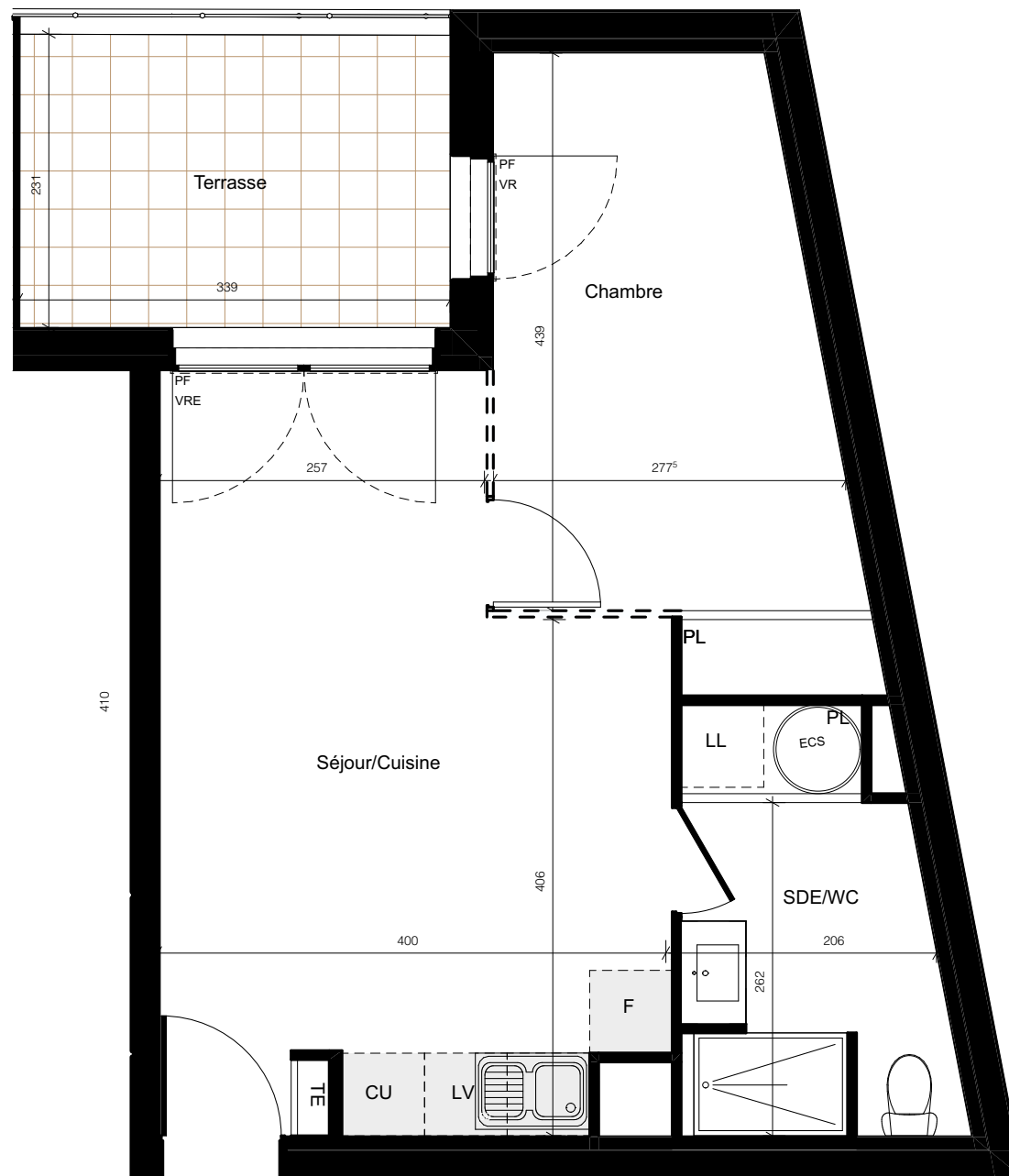
Chambre	12,23
SDE/WC	6,34
Séjour/Cuisine	20,78

SURFACE HABITABLE 39,35 m²

Terrasse 7,50
SURFACE EXTERIEURE 7,50 m²

SURFACE UTILE 46,85 m²

Tout en conservant les caractéristiques essentielles du plan, la société se réserve la possibilité d'y apporter des modifications pour des raisons techniques ou d'amélioration. Les faux plafonds, retombées et emplacements des équipements sont figurés à titre indicatif. La hauteur des seuils au droit des porte-fenêtres sur balcons ou terrasses pourra varier de 2 à 21cm à partir du sol intérieur.



Plan de
pré-commercialisation Date : 30/11/2023

**AGENCE
MIRALLES
ARCHITECTES**

LEGENDE

PF Porte-fenêtre
F Fenêtre
VRE Volet Roulant Electrique
VR Volet Roulant

LL Lave Linge
PL Placard
ECS Eau Chaude Sanitaire
CU Cuisson
F Frigo
LV Lave vaisselle

ECS Eau Chaude Sanitaire
Cloison démontable
Soffites et faux-plafond
Tableau électrique



Indice : 1